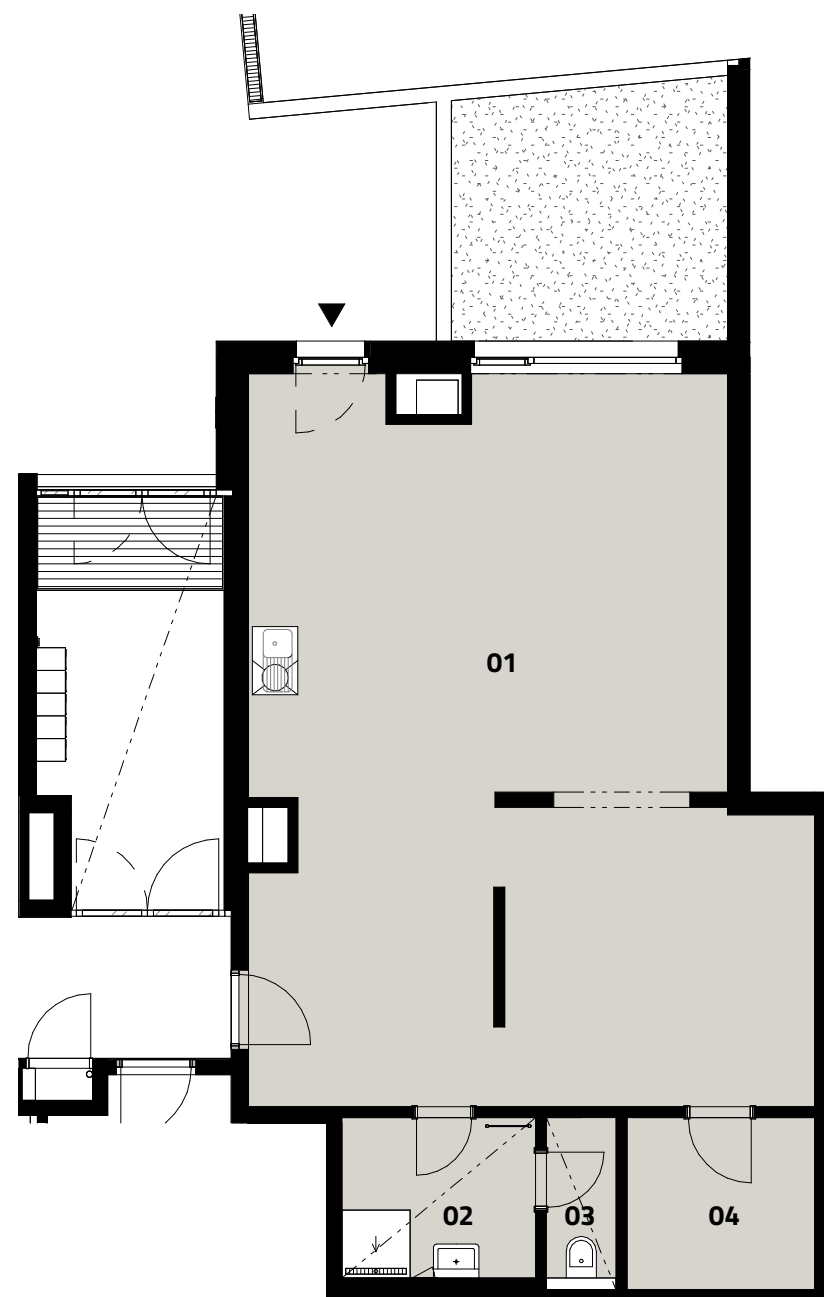


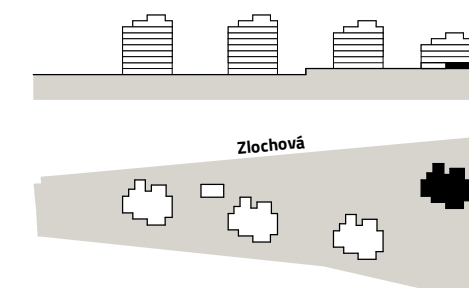
### Nebytová jednotka

číslo	název	plocha (m <sup>2</sup> )
01	Nebytová plocha	64,7
02	Hygienické zázemí	5,5
03	WC	2,1
04	Sklad	5,6
Užitná podlahová plocha		77,9
<b>Podlahová plocha jednotky</b>		<b>80,5</b>



0 1 2 3 4 5

snížený pohled



Plochy jednotlivých místností jsou pouze orientační. Vyobrazené zařízení v plánech bytů (nábytek, kuch. linka, el. spotřebiče, atd.) není součástí dodávky. Rozsah dodávky je specifikován ve standardu.

„Podlahová plocha jednotky“ znamená podlahovou plochu dle § 3, nařízení vlády č. 366/2013 Sb.

16.2.2023

**LINKIN INVEST II s.r.o.**

Korunní 810/104, Praha 10, 10100